

DataTale SMART 智能磁盘阵列 Thunderbolt™ RAID Systems

2 盘位 RS-M2T

4 盘位 RS-M4T



SmartGuider



Excellent Heat Dissipation



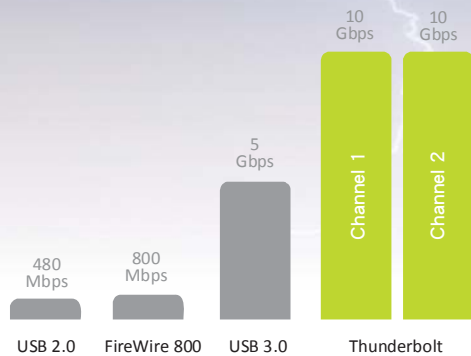
RAID MASTER



Time Machine Compatible

Thunderbolt 是一项革命性的 I/O 传输技术，双向传输可达最佳每秒 10Gbit 的速度，是一般 USB 2.0 速度的 20 倍；FireWire 800 的 12 倍。可支持高分辨率显示器及高效能数据装置。无论速度、灵活度与精简性，它都树立了全新的标准。

透过最新 Thunderbolt 技术，数据存取在智能磁盘阵列，不必因为速度太慢导致坐立不安、或不耐烦地敲桌打嗝等待，即可享受高速的处理快感。



RAID on Thunderbolt™: RAID MASTER

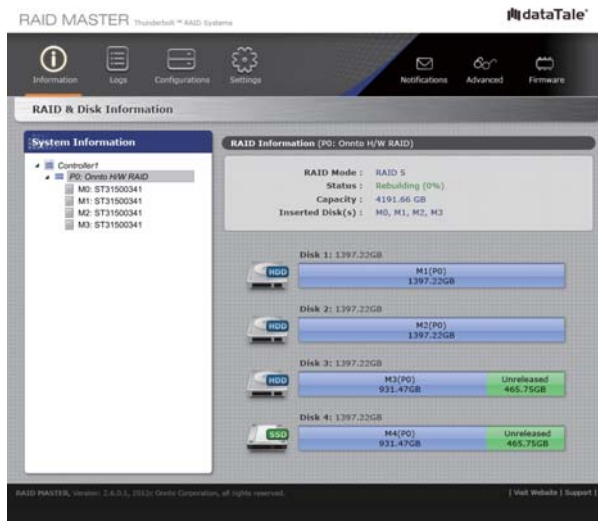
智能 Thunderbolt 磁盘阵列可使用安装 RAID MASTER (GUI) 来设置 RAID 组。

4 盘位磁盘阵列提供 JBOD (None RAID)、RAID 0 (Striping)、RAID 1 (Mirroring)、RAID 10 与 HyperDuo。

2 盘位磁盘阵列提供 JBOD (None RAID)、RAID 0 (Striping)、RAID 1 (Mirroring) 与 HyperDuo。

透过 RAID MASTER 的操控页面，可以提供 RAID 组与硬盘本身的状态，或是透过 email 通知 RAID 组需要注意的警示。

RAID MASTER 操作简单，接口一目了然。不管您是使用传统硬盘 (HDD)，或是固态硬盘 (SSD)，都能设置 RAID 组。



- 使用最新 Thunderbolt 传输技术，提供每秒最高 10 Gbit 的高速
- 内部使用 SATA III 控制器，支持 SATA 硬盘与固态硬盘 (SSD)
- 4 盘位提供 RAID 0 (Striping), RAID 1 (Mirroring), RAID 10, HyperDuo 与 JBOD (None RAID)
2 盘位提供 RAID 0 (Striping), RAID 1 (Mirroring), HyperDuo 与 JBOD (None RAID)
- 透过两个 Thunderbolt 传输埠口，可做菊链式串接
- 可搭配 MAC 的 Time Machine 做资料备份
- RAID MASTER 与高亮度 LED 灯监控硬盘与 RAID 组状况
- 利用 RAID MASTER 设定 RAID 模式，或是透过系统建立 RAID 组
- 任我提 (SmartGuider) 2 安装架简化硬盘安装，并提供固态硬盘用的安装架
- 直立机构设计与强力风扇提供绝佳的散热效果
- 全铝壳金属机构，设计感一流

专业级外接阵列储存装置： 智能 Thunderbolt™ 磁盘阵列

专为数据量庞大的专业级用户设计，智能 Thunderbolt 磁盘阵列可提供 RAID 级的数据安全与方便性。多颗高亮度 LED 灯可掌握使用状况，加上专利的任我提 (SmartGuider) 设计，简化硬盘安装的机构件，提高便捷与体积。配合任我提设计还可适用于其它 DataTale 系列的硬盘盒。

任我提是用一支铝质提把搭配四颗圆形塑钢螺钉锁入，造就极简的硬盘安装。再将整颗硬盘透过圆形塑钢螺钉与滑轨，以垂直方式置入数组机中。底座强力风扇将热能有效地从彼此硬盘间隔上升到外部释出，解决多颗硬盘数组的导热问题，延长硬盘使用寿命。

超值组合：1 米长的 Thunderbolt™ Cable

透过 Thunderbolt 传输线，智能 Thunderbolt 磁盘阵列提供两个 Thunderbolt 传输埠口。只要是使用 mini-DisplayPort 埠口，就可串接最多 6 台装置，而毋须使用集线器或交换器。例如将智能磁盘阵列的 Thunderbolt 端口，串接另外的高效能外接磁盘或 Mini DisplayPort 显示器，无需占用计算机本身的端口，并同时保持最大的传输量。

4盘位 RS-M4T



2盘位 RS-M2T



提供快捷传输又安全模式的HyperDuo

RAID MASTER 提供了一种特别的HyperDuo RAID 模式。此模式需要至少一颗普通硬盘，以及不超过三颗固态硬盘(SSD)的RAID组，可兼顾SSD快速与普通硬盘容量的特性。透过这样的效能，智能 Thunderbolt 磁盘阵列可以用来使用外部开机装置。

Hyper Duo 提供了两种设定: Capacity 模式与Safe 模式。Capacity模式是将HDD与SSD的容量相加使用，但是读取时，先读取速度较快的SSD。例如开机程序可以放在SSD，透过SSD的特性，将开机速度提高。Safe 模式是将数据同时存取在HDD与SSD上。万一SSD无法读取，仍可以在HDD上取得数据而不至于数据毁损。

兼容固态硬盘(SSD)的任我提安装架²

智能 Thunderbolt 磁盘阵列为了将速度效能提升，特别设计可以使用固态硬盘 (SSD) 的任我提安装架，可适用于市面上的SSD, 透过此安装架，3.5吋硬盘使用的磁盘阵列也可以适用小型2.5吋用的固态硬盘了。

规格变更不另行通知

型号	RS-M4T 4盘位磁盘阵列	RS-M2T 2盘位磁盘阵列
硬盘支持种类	3.5" SATA 硬盘 (企业级) & 2.5" SSD 固态硬盘	
埠口	Thunderbolt 埠 x 2	Thunderbolt 埠 x 2
传输速度	最高可达 10 Gbps	最高可达 10 Gbps
RAID 模式	JBOD, RAID 0, RAID 1, RAID 10, HyperDuo (Safe/Capacity)	JBOD, RAID 0, RAID 1, HyperDuo (Safe/Capacity)
LED 显示	Power/Connect/Health/ Access/Rebuild/RAID Alert/ Fan Error	Power/Connect/Health/ Access/Rebuild/ Fan Error
机构材质	铝合金机构搭配若干塑料件	铝合金机构搭配若干塑料件
外接电源	输入: AC 100~240V, 输出: DC +12V/7.5A	输入: AC 100~240V, 输出: DC +12V/4.16A
风扇	2只	1只
机构尺寸	210 (长) x 138 (高) x 213 (宽) mm	126 (长) x 138 (高) x 213 (宽) mm
重量(不含硬盘)	2.42 Kg	1.62 Kg
系统需求	计算机配备有 Thunderbolt™ 端口; Mac OS X10.7 或以上; Windows Vista, 7, 8, 或 Windows Server 2008 *在Windows系统下使用Thunderbolt 接口的磁盘阵列需要安装驱动程序, 详情请到 http://www.datawatchtech.com 产品页了解。	
包装明细	4盘位磁盘阵列, 4个任我提HDD硬盘安装架 1个任我提SSD硬盘安装架, 20颗螺丝 (含4颗备份) 1米Thunderbolt 传输线, 电源适配器, 安装说明	2盘位磁盘阵列, 2个任我提HDD硬盘安装架 1个任我提SSD硬盘安装架, 10颗螺丝 (含2颗备份) 1米Thunderbolt 传输线, 电源适配器, 安装说明

任我提SSD硬盘安装架



任我提HDD硬盘安装架