

数据备份组合



任我提硬盘盒系列可与磁盘阵列系统做搭配, 让使用者透过方便行动的任我提硬盘盒, 做数据更新, 回来后在设定好的磁盘阵列插入, 数据即透过设定的RAID模块, 做数据更新与复制。数据备份组合有两种设计,



Basic 备份组合
双盘磁盘阵列系统
任我提硬盘盒
可支持 JBOD 与 Mirror 设定



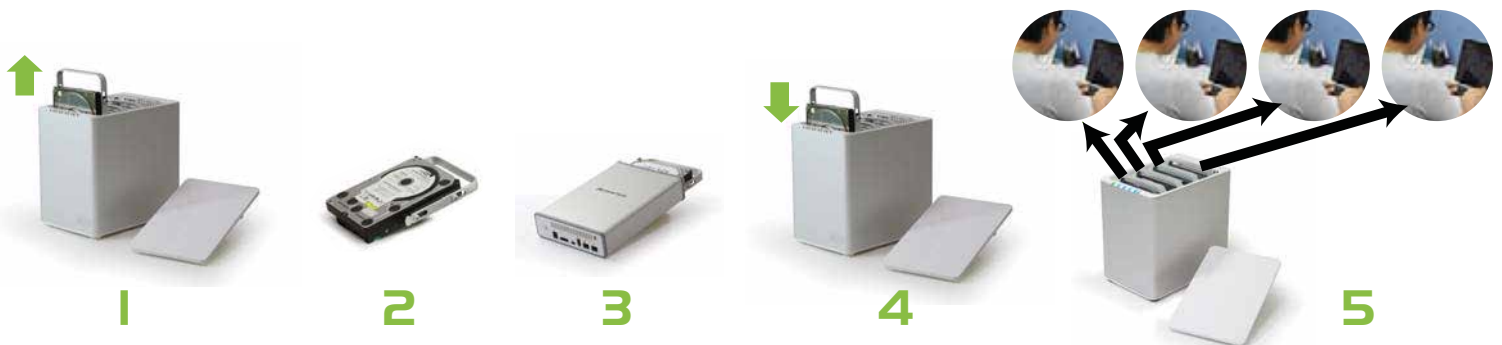
Deluxe 备份组合
智能4-Bay磁盘阵列系统
任我提硬盘盒
可支持 JBOD, Mirror 与 Clone 设定

JBOD又称None RAID, 简单磁盘捆绑, 先把阵列系统设定**JBOD**模式, 就是把每颗插入硬盘视做独立分开的存储单位, 这时任我提硬盘盒可当做磁盘保护壳, 可用来携带行动方便, 届时再插回到阵列系统中读取数据。

Mirror通常为**RAID 1**, 又称为镜像, 先将阵列系统设定**Mirror**模式, 就是把插入两颗硬盘*视为完全相同内容的存储单位, 这时任我提硬盘盒作为携带行动方便的数据更新硬盘, 届时再插回到阵列系统做来源硬盘, 把目的硬盘插入即可自动备份。*Mirror模式在阵列系统上只能做两颗硬盘。

Clone又称克隆, 先将阵列系统设定为**Clone**模式, 就是把插入硬盘*视为完全相同内容的存储单位, 这时任我提硬盘盒作为携带行动方便的数据更新硬盘, 届时再插回到阵列系统做来源硬盘, 把其它数颗的目的硬盘插入即可自动备份。

*Clone模式在阵列系统上最多可以做四颗硬盘





智能磁盘阵列
SMART RAID



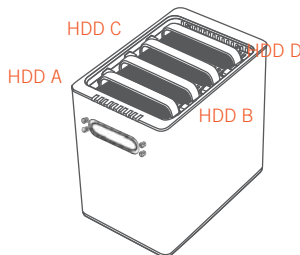
任我提
Portable

Backup Kit - Deluxe

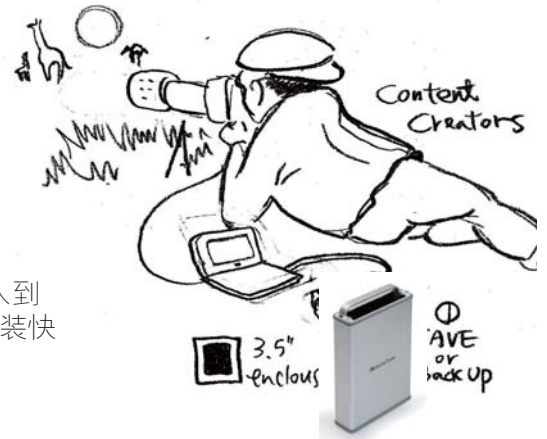
智能磁盘阵列 & 任我提硬盘盒

with SmartGuider design

先将硬盘四颗(HDD A, B, C, D)插入智能磁盘阵列, 并设定 Clone 模式.



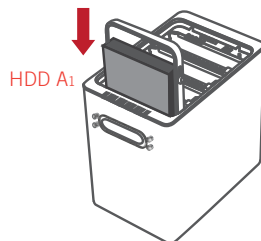
将其中一颗硬盘 (HDD A) 取出置入到任我提外接盒, 安装快速, 易于携带



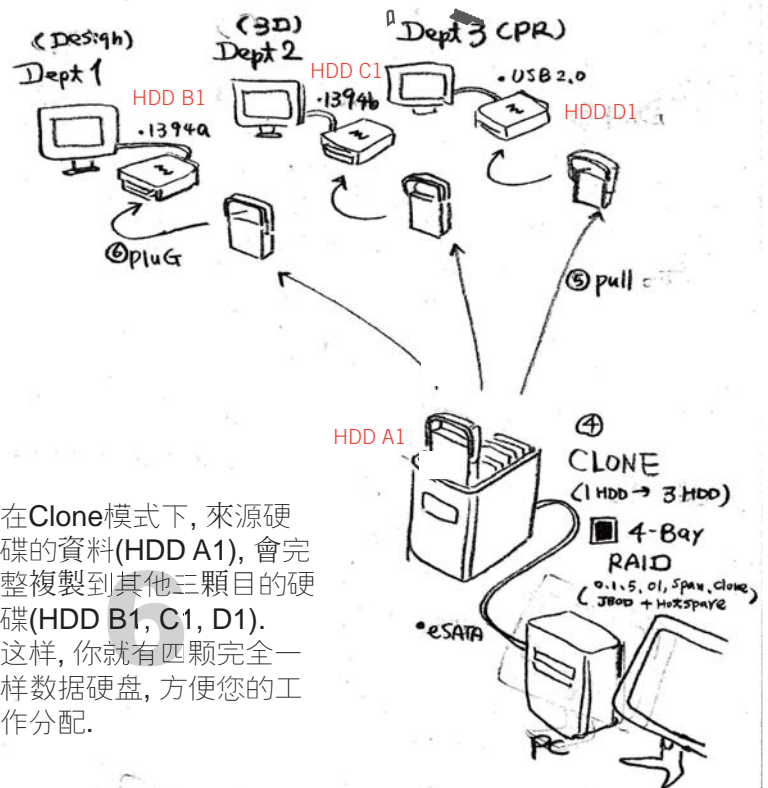
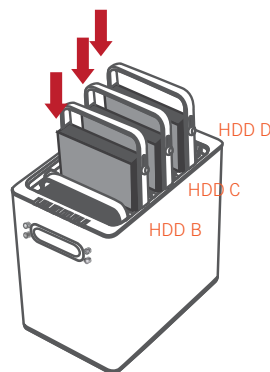
数据更新后的硬盘 (HDD A1) 从外接盒取出,



插入到原来设定好的智能磁盘阵列, 作为来源硬盘 (HDD A1).



再将其它硬盘 (HDD B, C, D) 装入磁盘阵列, 做为目的硬盘.



在Clone模式下, 来源硬碟的资料(HDD A1), 会完整複製到其他三顆目的硬碟(HDD B1, C1, D1). 这样, 你就有匹颗完全一样数据硬盘, 方便您的工作分配.